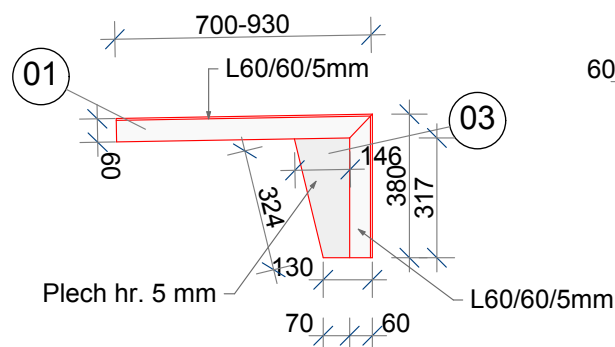


# DETAIL KONZOLY Z/1.20

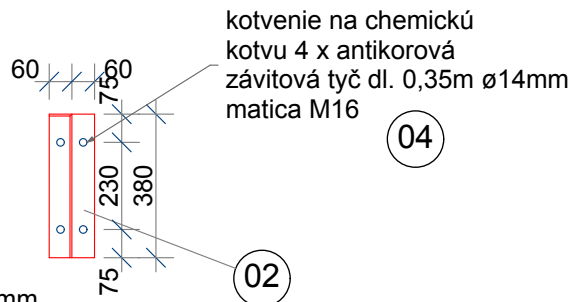
M=1:20

PRÍLOHA 32

Bočný pohľad

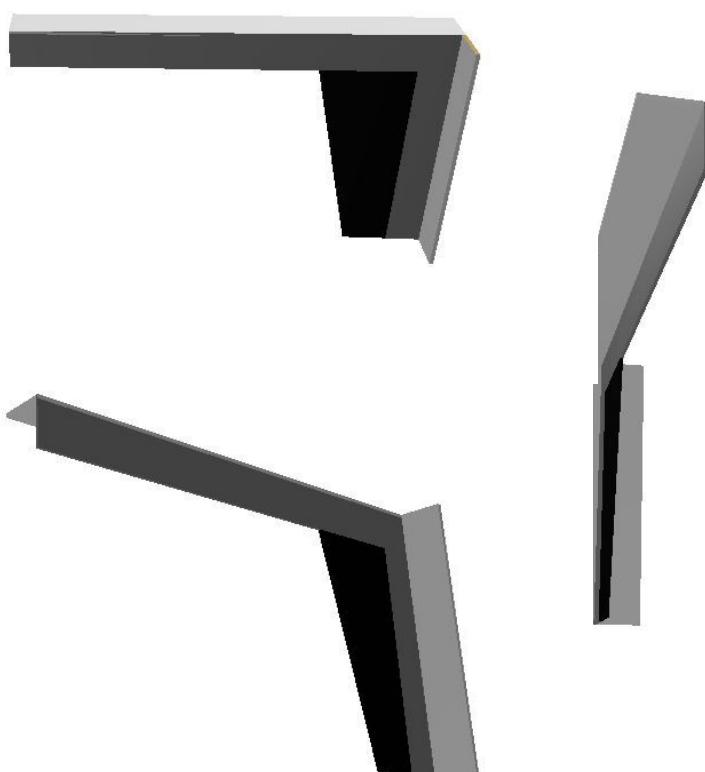


Čelný pohľad



VÝKAZ ANTIKOROVÝCH PRVKOV					
OZN.	POPIS PRVKU	DĹŽKA, PLOCHA (m,m2)	POČET (ks)	HMOTNOSŤ (kg/m, m2)	CELKOVÁ HMOTNOSŤ (kg)
01	OCEĽOVÝ VALCOVANÝ ROVNORAMENNÝ - L PROFIL PROFIL 60/60/5 mm	DL. = 1,10 m	45	4,57 kg/m	226,22
		DL. = 1,35 m	26	4,57 kg/m	160,41
		DL. = 1,25 m	16	4,57 kg/m	91,40
02	OCEĽOVÝ PLECH HR. 5 MM 120/380 MM	0,046 m <sup>2</sup>	87	1,88 kg/m <sup>2</sup>	7,52
03	OCEĽOVÝ PLECH HR. 5 MM 317/324/70/148 MM	0,03 m <sup>2</sup>	87	1,43 kg/m <sup>2</sup>	3,73
04	ANTI-KOROVÁ ZÁVITOVÁ TYČ M16	DL. = 0,35 m	348	1,30 kg/m	158,34
SPOLU					647,72kg
ODPAD MATERIÁLU. - 5%					32,38kg
ZVARY - 2%					12,95kg
INÝ POMOCNÝ MATERIÁL - 3%					19,43kg
CELKOM O.K.					712,48kg

## AXONOMETRIE KONZOLY



TYP KOTVENIA -  
VLEPENÍM ANTIKOROVEJ ZÁVITOVEJ TYČE ø14MM  
DO ŽB VENCA CHEMICKOU KOTVIACOU EPOXIDOVOU  
MALTOU TYPU MASTERFLOW 935 KONKRÉTNY TYP  
CHEMICKEJ KOTVIACEJ MALTY UPRESNÍ DODÁVATEĽ  
V RÁMCI DIELENSKEJ DOKUMENTÁCIE PO ZISTENÍ  
SKUTKOVÉHO STAVU PODKLADU !!!!!

PRI APLIKÁCII CHEMICKEJ MALTY DODRŽAŤ PODMIENKY  
UVEDENÉ V TECHNICKOM LISTE KONKRÉTNÉHO VÝROBCU  
KONKRÉTNEJ KOTVIACEJ MALTY !!!  
PRED REALIZÁCIU KOTVENIA DODÁVATEĽ ZREALIZUJE  
SKÚŠOBNÝ VZOROK KOTVENIA A VYKONÁ KONTROLNÚ  
ŤAHOVÚ SKÚŠKU SO ZÁPISOM DO STAVEBNÉHO DENNÍKA !!!